



## DL-AXIST™ Kompakter Android Mobilcomputer



### DATALOGICS 5" FULL TOUCH PDA – ANDROID™

Der DL-Axist™ PDA kombiniert neueste Technologie und höchste Bedienerfreundlichkeit in einem Gerät. Der DL-Axist PDA ist sowohl mit einem leistungsstarken 2D-Imager ausgestattet, der schnelle und einfache Erfassung von Barcodes im nahen Bereich ermöglicht, als auch mit Datalogics patentierter 'Green Spot' Technologie für eine optimale visuelle Lesebestätigung. Datalogics SoftSpot™ Technologie ermöglicht die Steuerung von Funktionen (wie z. B. Scannen) mittels eines frei auf dem Touchscreen platzierbaren Buttons. Der DL-Axist PDA besticht durch fünf integrierte Funktechnologien: Wi-Fi 802.11 a/b/g/n mit Cisco Compatible Extensions (CCX) v4 Zertifizierung, für schnellen Netzwerkzugang/-sicherheit und mit neuester MIMO Technologie (garantiert hohen Datendurchsatz und bessere Abdeckung), 3G/4G für mobile Sprach- und Datenübertragung, Assisted GPS (A-GPS) für standortbezogene Anwendungen, Bluetooth® wireless technology v4 für schnelle und verbrauchsarme Datenverbindungen sowie NFC für einfache, intuitive Konfiguration.<sup>[1]</sup>

#### Hauptmerkmale

- Ergonomisch, kompakt und robust
- 5" HD Multi-Touch Screen mit Corning Gorilla® Glass 3
- 802.11 a/b/g/n Radio mit CCX v4 Zertifizierung mit MIMO Technologie
- 3G/4G für mobile Sprach- und Datenkommunikation (modellabhängig)
- Bluetooth wireless technology v4 (mit BLE) , NFC für einfache Konfiguration
- Assisted GPS für standortbezogene Anwendungen (modellabhängig)
- 2D Imager mit Datalogics patentierter 'Green Spot' Technologie für visuelle Lesebestätigung
- Datalogics SoftSpot Technologie für eine individuelle Steuerung des Touch Displays (z.B. Scanfunktion)
- Hoher Fallschutz von bis zu 1,8 m auf Betonboden mit einem Rubber Boot und Schutzklasse IP67
- KIOSK-Mode (für Gerät und Browseroberfläche)
- EASEOFCARE Serviceangebote schützen Ihre Investition und sorgen gleichzeitig für maximale Produktivität und ROI

## KABELLOSE KOMMUNIKATION

LOCAL AREA NETWORK (WLAN)	TI 802.11 a/b/g/n mit CCX v4 Zertifizierung Unterstützt MIMO für besseren Datendurchsatz und Abdeckung; Frequenzbereich: länderspezifisch, typischerweise 2,4 GHz und 5,2 GHz Bandbreite
PERSONAL AREA NETWORK (WPAN) WIDE AREA NETWORK (WWAN)	Bluetooth wireless technology v4.0 (IEEE 802.15) 3G/4G (HSPA+): 850/900/1800/1900/2100 MHz für Sprach- und Datenkommunikation; SIM Socket benutzerzugänglich; PTCRB-zugelassen: AT&T und T-Mobile in den USA

## PHYSISCHE EIGENSCHAFTEN

ABMESSUNGEN	15,7 x 8,0 x 1,9 cm / 6,2 x 3,1 x 0,7 in
DISPLAY	5 inch TFT HD Resolution 720 x 1280; LED Backlight; Touch Screen: 5 Points Multi-Touch kapazitives Panel mit Corning Gorilla Glass 3; auch mit Handschuhen benutzbar
TASTEN	Hardware-Tasten: Home/Scan-Taste und zwei seitliche Scan-Tasten; Power On/Off; Volume Up/Down; Drei User-programmierbare Soft-Buttons unterhalb des Displays
GEWICHT	Mit Standardbatterie: 350,0 g / 12,3 Oz Mit Hi-Capacity-Batterie: 400,0 g / 14,1 Oz
AUDIO	Standard 3,5 mm Audio Jack für Headsets oder Kartenlesegeräte (mobile POS)

## UMGEBUNGSBEDINGUNGEN

FALLSCHUTZ	Übersteht Stürze von bis zu 1,8 m Höhe auf Betonböden (mit Rubber Boot), sowie Stürze von bis zu 1,2 m auf Sperrholzböden (ohne Rubber Boot)
SCHUTZKLASSE	IP67
TEMPERATUR	Betrieb: -20 bis 50 °C / -4 bis 122 °F Lager: -30 bis 70 °C / -22 bis 158 °F

## DEKODIERMÖGLICHKEITEN

1D / LINEARE CODES	Erfasst alle Standard 1D-Codes, inklusive GS1 DataBar Linearcodes.
2D CODES	Aztec Code, Data Matrix, MaxiCode, QR Code, UPU FICS, USPS Intelligent Mail
POSTCODES	Australian Post, Japan Post, KIX Code, PLANET, POSTNET, Royal Mail Code (RM4SCC)
STAPELCODES	Micro-PDF417, PDF417, GS1 DataBar Composites, GS1 DataBar Expanded Stacked, GS1 DataBar Stacked, GS1 DataBar Stacked Omnidirectional

## LESELEISTUNG

KAMERA	Auflösung: 5 Megapixel; Beleuchtung: einstellbarer LED Flash; Linsen: Auto-Fokus
SCAN ENGINE	2D Area Imager (liest 1D- und 2D-Codes); Datalogics 'Green Spot' für visuelle Lesebestätigung; Leseabstand: 8,5 bis 50 cm-abhängig von Barcodetyp und -qualität Auflösung: WVGA (752 x 480 Pixel) Beleuchtung: Weiße LEDs Zielkreuz: 650nm VLD Scan-Winkel: 40° H x 26° V
DRUCKKONTRAST (MINIMUM) AUFLÖSUNG	25% 1D Linear: 0,0762 mm / 3 mils PDF: 0,127 mm / 5 mils Data Matrix: 0,195 mm / 7,5 mils

## ELEKTRIK

AKKUS	Li-ion Wechselakku; 3,7 V 5200 mAh (19,2 Wh)
-------	--

## SCHNITTSTELLEN

SCHNITTSTELLEN	Micro-USB Connector: High Speed USB 2.0 Host und Client; Ethernet: via Single Dock, bis zu 1 Gbps
----------------	---

## SICHERHEIT & REGULARIEN

AMTLICHE GENEHMIGUNGEN	Das Produkt besitzt für den bestimmungsgemäßen Gebrauch alle notwendigen Zulassungen.
EINHALTUNG DER UMWELTSCHUTZAUFLAGEN	Entspricht EU RoHS
2D IMAGER	Zielkreuz (Laser): EN/IEC 60825-1:2007 (Class 2); 21 CFR 1040 (CDRH) (Class 2) Beleuchtung (weiße LEDs): IEC 62471 Exempt Risk Group

## SOFTWARE

APPLIKATIONEN	Datalogics SoftSpot Technologie für konfigurierbaren Soft Trigger; Vorlizensierter KIOSK-Modus von 42Gears; Enterprise class PTT offered by Zello
KONFIGURATION & WARTUNG	Datalogic DXU für Gerätekonfiguration und Firmware Upgrade vom PC NFC Tap to Configure NFC Tap to Pair (andere Bluetooth® Geräte)
ENTWICKLUNG	Datalogic SDK™ mit Android

## SYSTEM

INTEGRIERTE SENSOREN FÜR	Beschleunigung, Drehbewegungen, Annäherung und Umgebungslicht
SPEICHERERWEITERUNG	Micro-SD Card Slot: Kompatibel mit Micro SD-HC Cards; bis zu 48 Mbps Datentransfer; benutzerzugänglich
MEMORY	System RAM: 1 GB eMMC Flash: 8 GB
MICROPROCESSOR	OMAP 4430 @ 1 GHz Dual Core
BETRIEBSSYSTEM	Android v4.4.4
SOFTWARE-ECHTZEIT-UHR	Zeit und Datum werden kontinuierlich aufgezeichnet

## GEWÄHRLEISTUNG

GEWÄHRLEISTUNG	1 Jahr
----------------	--------

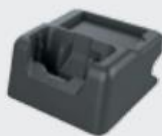


## ZUBEHÖR

### Basis Stationen



▪ 94A150071 Einfach-Ladestation (SSD) USB



▪ 94A150072 Einfach-Ladestation (SSD) Ethernet



▪ 94A150074 4-Fach-Akkuladegerät

### Verschiedenes



▪ 94ACC0132 Gummischutzmantel



▪ 94ACC0133 Handschleufe (im Lieferumfang dabei)



▪ 94ACC0127 Bluetooth Headset VXI B350-XT